



File No. : C-22-2-01

### 全校通告 (一)

2022/23年度 下學期

敬啟者：

### 家長教育活動

家長教育課程架構 (幼稚園) (2021) 指出：家長在保護、教育和照顧兒童方面擔當著關鍵角色。育兒是父母與子女間的一個互動、獨特和有意義的過程。社會普遍認為家長有能力完善其育兒方式，而提升家長育兒的效能，可改善兒童的行為和促進他們的發展。因此，家長應透過參與為本地情況而設的實證為本育兒課程，努力提升育兒知識、態度和技能，從而促進良好的親子關係和健康、愉快而均衡的兒童發展。「家長教育課程架構 (幼稚園)」(下稱「課程架構」)的目的，是為提供家長教育課程和活動的相關單位。相關單位可參照本課程架構設計家長教育活動，讓家長認識兒童的全面發展，促進兒童健康、愉快及均衡的發展，提升家長的身心健康，以及加強家校溝通與合作。

右圖以四葉草作比喻闡釋兒童發展—成長是動態的過程，猶如四葉草在藍天下向上生長，兒童身心亦日趨茁壯，其正常與健康的成長需要不同因素所支持。與年齡對應、文化相關的四大因素包括：(一) 認識兒童發展；(二) 促進兒童健康、愉快及均衡的發展；(三) 促進家長身心健康；以及(四) 促進家校合作與溝通。這四大因素與一系列的環境系統有關聯。這些因素彼此連繫，緊密而互動的透過環境系統影響著兒童，讓家庭在社區內得到充足的支援和資訊，以使兒童健康、愉快和發展均衡。幼稚園階段兒童處於一系列環境系統的中心，兒童的家庭擔當最密切的照顧者角色，學校和社區是家庭以外的重要人際互動場域，而支持著兒童、家庭、學校和社區的各種條件，亦受到更廣泛的社會和全球環境影響。有關家長教育課程架構 (幼稚園) (2021) 詳細內容，請參閱以下網址：

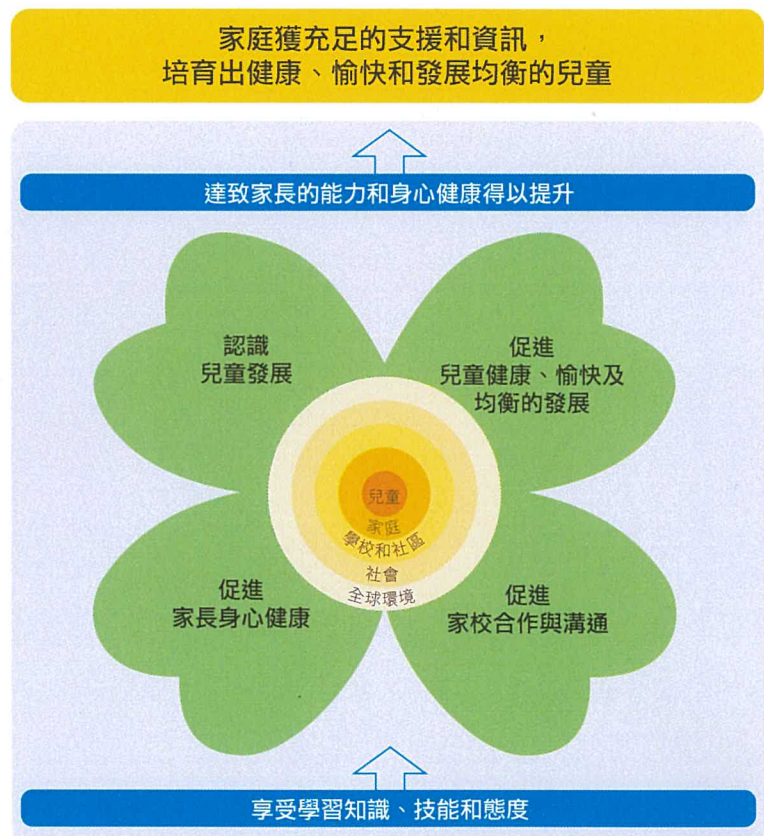
[https://www.parent.edu.hk/docs/default-source/kg-curriculum-framework-on-parent-education/curriculum\\_framework\\_on\\_parent\\_education\\_kg\\_chi.pdf](https://www.parent.edu.hk/docs/default-source/kg-curriculum-framework-on-parent-education/curriculum_framework_on_parent_education_kg_chi.pdf)

本校將舉辦連串系列性「家長教育活動」，包括講座及工作坊，期望透過活動，家長可以得到更全面的支援和資訊，使子女可以更健康、愉快而均衡地發展。校方亦會定時將有關教育及育兒資訊上載於本校網頁「家長園地」及透過 parent app 傳送給家長閱讀。此外，敬希家長填妥附頁之家長問卷，並於 2 月 15 日前或「家長日」交回老師，謝謝！

此致  
貴家長

校長 蕭連英 謹啟

主曆二零二三年二月八日



# 家長問卷 「家長教育活動」

( 請家長於 2 月 15 日前或「家長日」交回班老師，謝謝！ )



本校將舉辦連串系列性「家長教育活動」~講座及工作坊，現邀請家長填寫參與工作坊及講座的時間意願：

(「1」為首選、「2」為次選)：

	晚上 6:30-8:30	晚上 7:00-9:00
星期一		
星期二		
星期三		
星期四		
星期五		
星期六		

	上午 9:30-11:30	下午 2:00-4:00
星期六		

學生姓名：\_\_\_\_\_

班別：\_\_\_\_\_

家長姓名：\_\_\_\_\_

電話：\_\_\_\_\_